

CATÁLOGO DE PRODUCTOS

AÑO 2026



HORNOS INDUSTRIALES Y
REFRACTARIOS

WWW.SAMOTHERMAL.COM | TELÉFONO: +593 984037254



PROPÓSITO

“Hacer posible la transformación de la materia con soluciones térmicas eficientes”.

VALORES

- Innovación en soluciones térmicas.
- Respeto con el proceso y la transformación.
- Confianza y compromiso con las necesidades del cliente.
- Servicio personalizado.

QUEMADORES

Clasificación:

Gas - Diesel - Duales - Accesorios

QUEMADORES DE GAS

POTENCIA DESDE 16KW HASTA 5100KW

Dispositivos de alta eficiencia diseñados para aplicaciones industriales y comerciales, como hornos, calderas y procesos de calefacción. Destacan por su tecnología avanzada, confiabilidad y respeto al medio ambiente, gracias a su capacidad de reducir emisiones contaminantes.



QUEMADORES DE GAS

Modelo: Baltur

Código: BTG

Descripción

Mantenimiento fácil, ya que la unidad de mezcla puede retirarse sin necesidad de desmontar el quemador de la caldera.

Potencia: 16 - 280 kW



QUEMADORES DE GAS

Modelo: Baltur

Código: TBG LX P

Descripción

Posibilidad de integrar el quemador con un kit para control de estanqueidad de válvulas. Detección de llama mediante electrodo de ionización.

Potencia: 130 kW - 1,9 MW



QUEMADORES DE GAS

Modelo: Baltur

Código: BIOGAS

Descripción

El quemador utiliza simultáneamente biogás/syngas y gas natural como fuentes de energía combinadas, gestionando automáticamente una relación variable gas/gas.

Potencia: 500 kW - 3000 kW



QUEMADORES DE GAS

Modelo: Baltur

Código: BPM

Descripción

Ideal para aplicaciones OEM: los quemadores se diseñan en colaboración con el cliente en diversas formas y dimensiones, de acuerdo con el intercambiador y la aplicación.

Potencia: 2 - 720 kW



QUEMADORES DE GAS

Modelo: Baltur

Código: TBG SLX ME

Descripción

Modulación electrónica Regulación del cabezal de combustión. Regulación del caudal del aire con servomotor eléctrico.

Potencia: 165 kW - 5.5 MW



QUEMADORES DE GAS

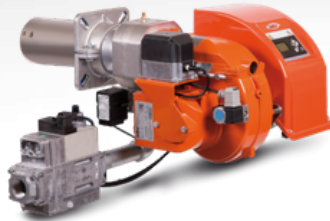
Modelo: Baltur

Código: TBG ME V

Descripción

Brida de sujeción al generador corredera para adaptar el saliente del cabezal a los distintos tipos de generadores de calor.

Potencia: 100 kW - 22 MW



QUEMADORES DE GAS

Modelo: Baltur

Código: TBG ME

Descripción

Toma de aire comburente con mampara de mariposa. Regulación del caudal del aire con servomotor eléctrico.

Potencia: 80 kW - 22 MW



QUEMADORES DE GAS

Modelo: Baltur

Código: TBG P

Descripción

Brida de sujeción al generador corredera para adaptar el saliente del cabezal a los distintos tipos de generadores de calor.

Potencia: 80 - 2100 kW



QUEMADORES DE GAS

Modelo: Baltur

Código: TBG MC

Descripción

Rampa gas en versión CE compuesta por válvula de mariposa, válvula de funcionamiento y de seguridad de accionamiento electromagnético, presostato de mínima, regulador de presión y filtro del gas.

Potencia: 80 kW - 22 MW

QUEMADORES A DIESEL

POTENCIA DESDE 16kW HASTA 12000kW

Dispositivos diseñados para quemar combustibles líquidos derivados del petróleo, como el gasóleo, para generar calor en aplicaciones industriales, comerciales y domésticas. Son ampliamente utilizados en calderas, hornos y sistemas de calefacción debido a su robustez y eficiencia.



QUEMADORES DE DIESEL

Modelo: Baltur

Código: BT DSPG

Descripción

Quemadores de gasóleo de dos etapas progresivas/modulantes. Pulverización mecánica.

Potencia: 712kW-3854kW



QUEMADORES DE DIESEL

Modelo: Baltur

Código: BTL / BTLP

Descripción

Quemador de gasóleo monofase y de dos etapas. Pulverización mecánica.

Potencia: 118 kW - 310 kW



QUEMADORES DE DIESEL

Modelo: Baltur

Código: TBL LX

Descripción

Quemadores de gasóleo de dos etapas de emisiones contaminantes reducidas (clase 3). Emisiones reducidas de NOx.

Potencia: 600 kW - 5100 kW



QUEMADORES DE DIESEL

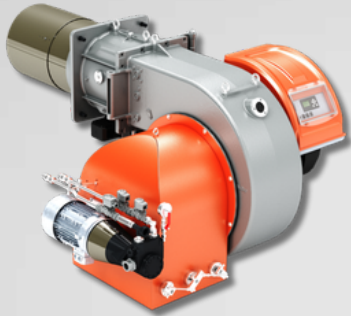
Modelo: Baltur

Código: TBL P

Descripción

Quemadores de gasóleo de dos etapas progresivas/modulantes. Pulverización mecánica.

Potencia: 160kW - 2100 kW



QUEMADORES DE DIESEL

Modelo: Baltur

Código: TBL ME

Descripción

Quemador de gasóleo monofase y de dos etapas.
Pulverización mecánica.

Potencia: 600 kW - 5100 kW



QUEMADORES DE DIESEL

Modelo: Baltur

Código: BT DSG 4T

Descripción

Quemadores de gasóleo de dos etapas. Dos fases de potencia.

Potencia: 712 kW - 3854 kW

QUEMADORES DUALES

POTENCIA DESDE 16KW HASTA 3.6MW

Dispositivos de alta eficiencia diseñados para aplicaciones industriales y comerciales, como hornos, calderas y procesos de calefacción. Destacan por su tecnología avanzada, confiabilidad y respeto al medio ambiente, gracias a su capacidad de reducir emisiones contaminantes.



QUEMADORES DUALES

MODELO: BALTUR

CÓDIGO: TBML P

Descripción

Circuito de alimentación del combustible compuesto por bomba con regulación de la presión, válvulas de corte y válvula de seguridad.

Potencia: 0.2- 1.2 MW



QUEMADORES DUALES

MODELO: BALTUR

CÓDIGO: TBML MC

Descripción

Brida de sujeción al generador corredera para adaptar el saliente del cabezal a los distintos tipos de generadores de calor.

Potencia: 0.18 - 3,6 MW



QUEMADORES DUALES

MODELO: BALTUR

CÓDIGO: TBML ME

Descripción

El quemador utiliza simultáneamente biogás/syngas y gas natural como fuentes de energía combinadas, gestionando automáticamente una relación variable gas/gas.

Potencia: 500 kW - 3000 kW



QUEMADORES DUALES

MODELO: BALTUR

CÓDIGO: BPM

Descripción

Ideal para aplicaciones OEM: los quemadores se diseñan en colaboración con el cliente en diversas formas y dimensiones, de acuerdo con el intercambiador y la aplicación.

Potencia: 2 - 720 kW

ACCESORIOS DE GAS

VÁLVULAS

Contamos con una línea completa de accesorios para sistemas de gas, diseñados para garantizar seguridad, eficiencia y control en tus equipos térmicos o industriales. Disponibles en distintas medidas y modelos.

VÁLVULAS DE AGUJA

Descripción

Diseñadas para un control preciso del flujo de gas o líquido. Su mecanismo de aguja permite regular el caudal con gran exactitud, ideales para ajustes finos en procesos sensibles o en quemadores de baja presión.



VÁLVULAS DE PASO

Descripción

Válvulas manuales que permiten abrir o cerrar completamente el paso de gas o aire. Son simples, confiables y esenciales en líneas principales o derivadas, utilizadas para aislamiento o mantenimiento de equipos.



VÁLVULAS ESPECIALES SHUTOFF

Descripción

Válvulas de seguridad diseñadas para cortar automáticamente el flujo de gas en caso de emergencia o fallo eléctrico. Ideales para sistemas que requieren una respuesta rápida y segura. Se activan generalmente con un sistema de control o señal externa.



VÁLVULAS DE GAS UNIVERSAL

Descripción

Válvula de gas Honeywell Universal con apertura estándar, encendido intermitente/directo. Ideal para calderos, hornos, etc.



ACCESORIOS DE GAS

CONTROLADORES, TERMOPARES Y REGULADORES

Ofrecemos una gama completa de accesorios de control para sistemas de gas, esenciales para el funcionamiento seguro, preciso y eficiente de equipos térmicos e industriales.



CONTROLADOR DE ENCENDIDO DE PILOTO

Descripción:

Proporciona secuencia de encendido, monitoreo de la llama y cierre de seguridad para hornos centrales de piloto intermitente y aparatos de calefacción. Realiza el corte total del gas del piloto si el piloto no se enciende; después de un retraso de 6 minutos, se repite el intento de encendido.



TERMOPAR DE REPUESTO PARA HORNOS DE GAS

Descripción

Termopar de repuesto para hornos de gas, calderas y calentadores de agua.



REGULADOR DE PRESIÓN PRIMERA ETAPA

Descripción

Los reguladores de primera etapa de gas reducen la presión del gas desde el suministro principal a niveles seguros para su uso en sistemas de gas, asegurando un flujo constante y controlado.



REGULADOR DE PRESIÓN SEGUNDA ETAPA

Descripción

Los reguladores de segunda etapa de gas reducen la presión del gas a niveles de uso seguro, después de haber sido controlada por el regulador de primera etapa, asegurando una presión constante y estable para los dispositivos conectados.

ACCESORIOS DE GAS

MEDIDORES DE FLUJO

Dispositivos diseñados para medir con precisión la cantidad de gas que circula por una línea. Son fundamentales para el monitoreo, control de consumo y eficiencia en procesos térmicos o industriales. Disponibles en distintos rangos y configuraciones, permiten una lectura confiable del caudal en tiempo real, optimizando el rendimiento y la seguridad del sistema.



MEDIDOR DE FLUJO MÁSSICO DIGITAL

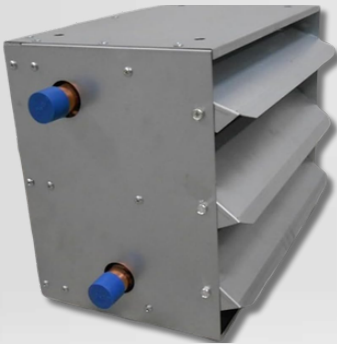
Descripción:

Medidor de flujo de Gas Natural, biogás, GLP, Gas, metano, oxígeno, nitrógeno, 4-20mA, RS485. Tipo Vortex Flowmeter.

VAPOR

INTERCAMBIADORES DE CALOR Y ACCESORIOS

Equipos diseñados para transferir eficientemente el calor entre gases o líquidos sin mezclar los fluidos. Ideales para optimizar el rendimiento térmico de hornos, secadores u otros sistemas industriales. Fabricados con materiales resistentes a altas temperaturas, permiten un ahorro energético significativo y una distribución uniforme del calor.



INTERCAMBIADOR DE CALOR

Descripción

Los calentadores de unidades colgantes se utilizan comúnmente junto con calderas en exteriores. Sin embargo, sus aplicaciones incluyen calefacción de hornos, almacenes, invernaderos y muchos más.



TRAMPAS DE VAPOR

Descripción

La trampa de vapor retiene la presión de vapor en el sistema y evacuando el condensado del sistema de vapor mejorando su eficiencia en la transferencia de calor.



VÁLVULA SOLENOIDE

Descripción:

La válvula solenoide Danfoss servoaccionada de 2/2 vías EV225B está diseñada para utilizarse en aplicaciones de vapor. Su diseño se basa en un diafragma de PTFE que garantiza la máxima fiabilidad, incluso cuando está en contacto con vapor contaminado.



VÁLVULAS

Descripción:

Válvulas de vapor con membrana resistente a altas temperaturas.



“ SOLUCIONES
ENERGÉTICAS ”



SAMOTHERMAL.COM



+593 98 403 7254



AV. MEDIO EJIDO KM 4.5 SECTOR SAN JOAQUÍN



[SAMOTHERMAL](https://www.instagram.com/SAMOTHERMAL)



[SAMO.THERMAL.EC](https://www.spotify.com/artist/SAMO.THERMAL.EC)